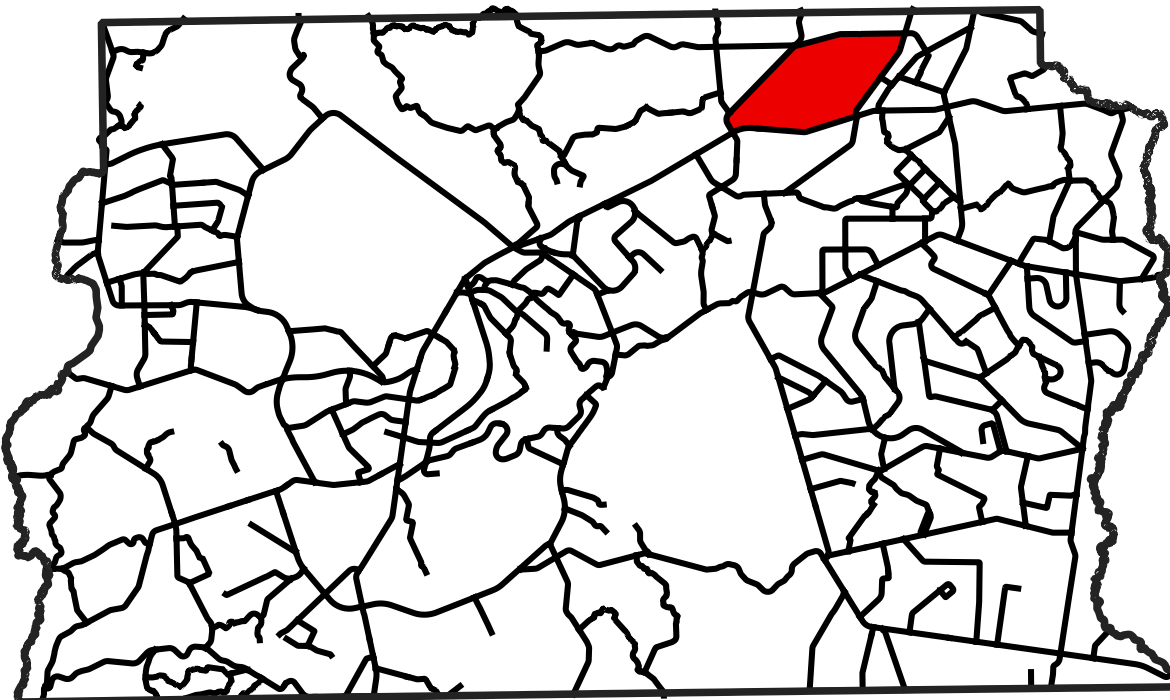
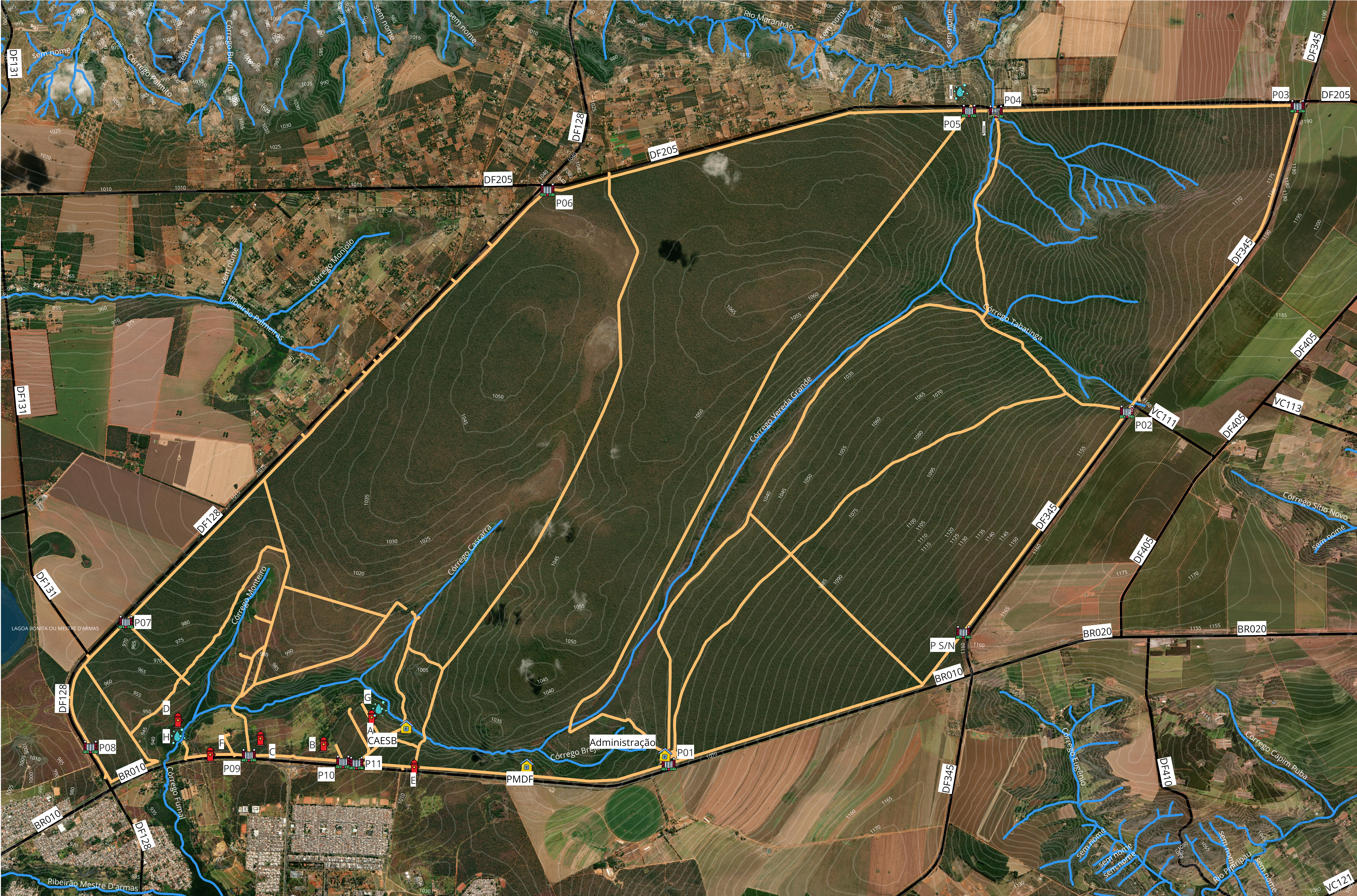




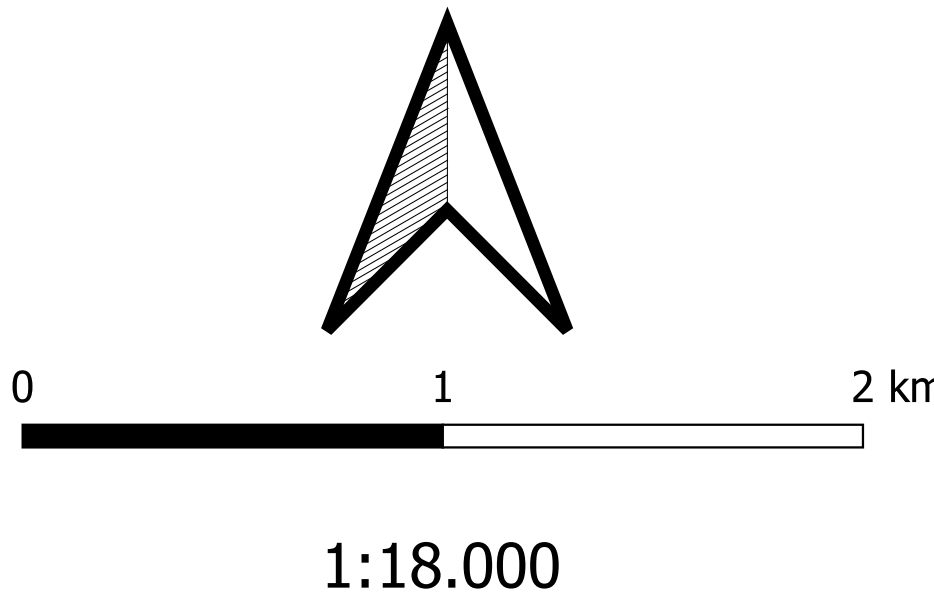
Mapa de Apoio ao Combate a Incêndios Florestais na Estação Ecológica Águas Emendadas - ESECAE



Legenda

- Ponto de Abastecimento
- Hidrante
- Ponte
- Instalação
- Portão
- Estradas da ESECAE
- Córregos
- Estradas e Rodovias

Norte / Escala



Elaborado pelos alunos do 4º Curso de Orientação e Navegação Terrestre (4º CONAT):
2º Ten QOBM/Comb. Cleiton Nunes Lopes;
2º Sgt QBMG-1 Daniel Mulim Venceslau;
Cb QBMG-1 Renan Leopoldo Baffi;
Sd QBMG-1 Fernanda Fonsêca Ferreira

março/2023

Fontes: GeoPortal/DF; ESRI Satellite; GPRAM;
IBRAM; Dados coletados em campo com GNSS de navegação GARMIN

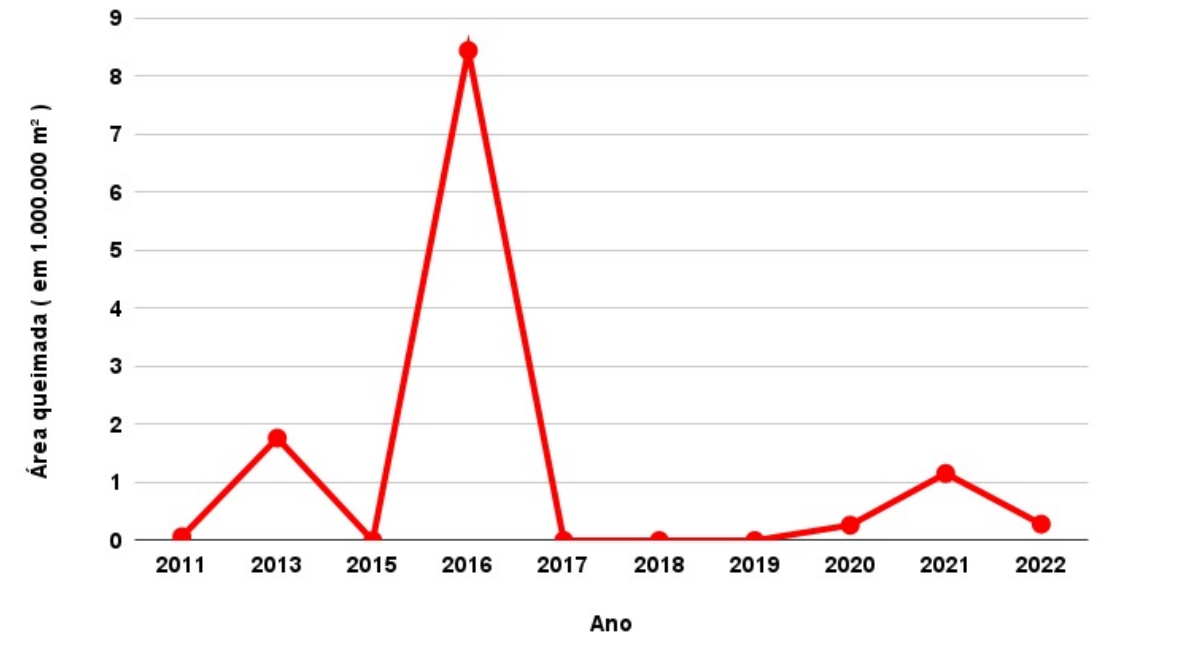
Sistema de Coordenadas: Universal Transversa de Mercator – UTM Datum SIRGAS 2000 Fuso 23S

Estação Ecológica Águas Emendadas - ESECAE

A Estação Ecológica de Águas Emendadas (ESECAE) foi fundada em 1978 e apresenta o Bioma Cerrado em excelente estado de conservação.

A origem do seu nome é um singular e importante fenômeno natural em que, de uma mesma vereda, vertem águas para duas grandes bacias hidrográficas (Rio Maranhão, que deságua no Rio Tocantins; e São Bartolomeu, que flui para a Bacia do Rio Paraná).

Área Queimada - ESECAE (2011 - 2022)



Portão	Latitude	Longitude
P01	220286	8274045
P S/N (sem número)	224088	8275747
P02	226198	8278594
P03	228402	8282536
P04	224507	8282468
P05	224163	8282478
P06	218722	8281459
P07	213282	8275880
P08	212826	8274266
P09	214869	8274160
P10	216085	8274075
P11	216258	8274059

Identificação	Ponto de Abastecimento	Latitude	Longitude
A	Hidrante 1	216456	8274650
B	Hidrante 2	215838	8274303
C	Hidrante 3	215022	8274377
D	Hidrante 4	213958	8274613
E	Hidrante 5	217007	8274008
F	Hidrante 6	214374	8274170
G	Captação CAESB	216556	8274757
H	Córrego Fumal (Bambi-Bucket)	213958	8274404
I	Córrego Vereda Grande (Mochilas + Marck3)	224057	8282723
J	Ponte	224480	8282415

Desenvolvido por:

