

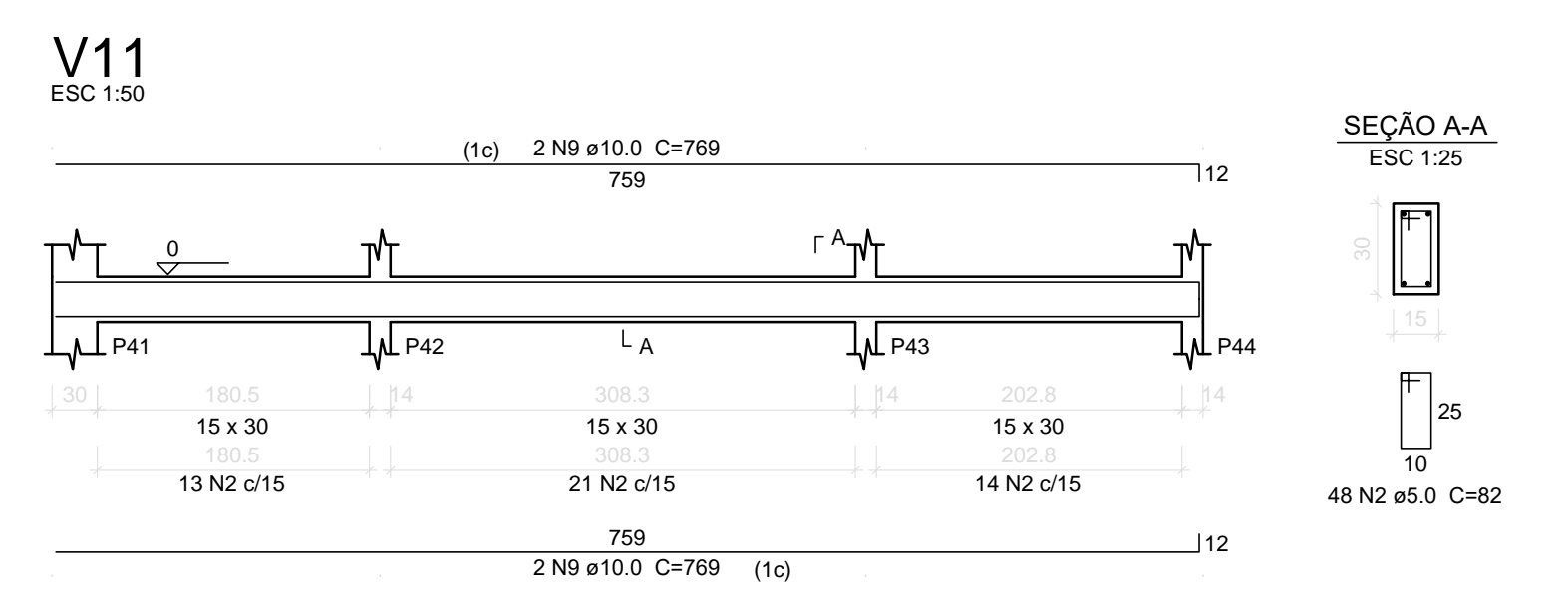
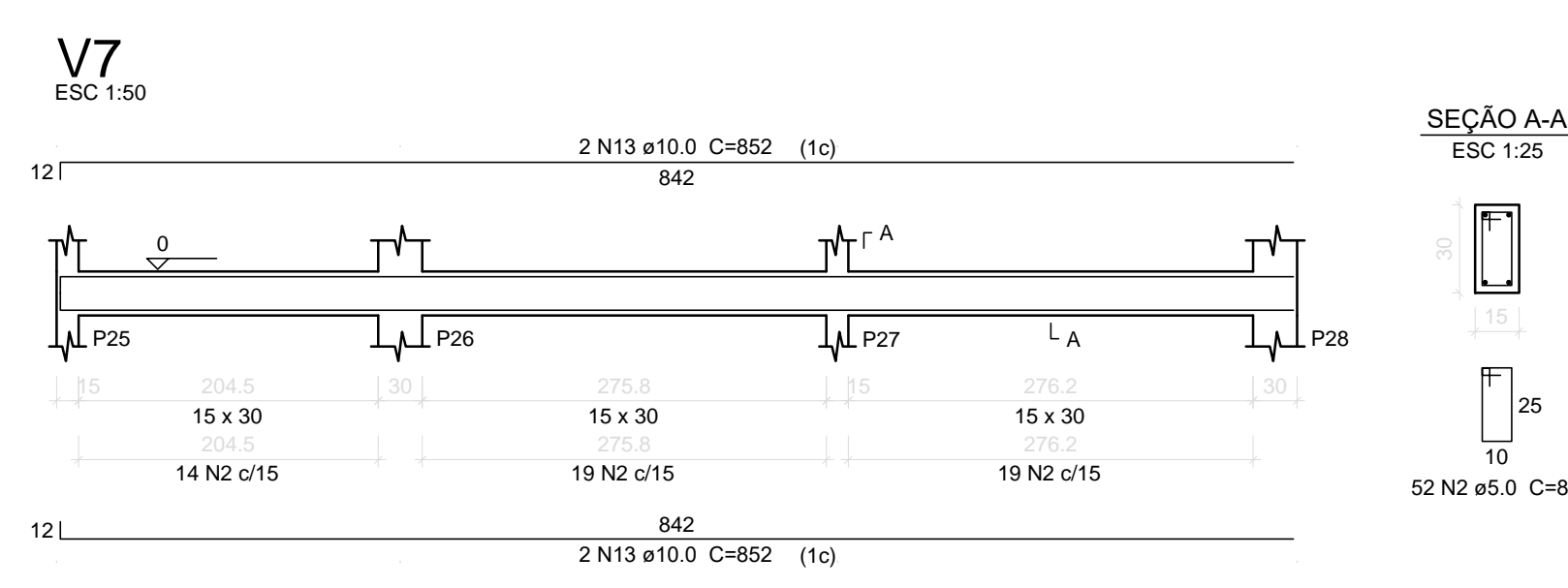
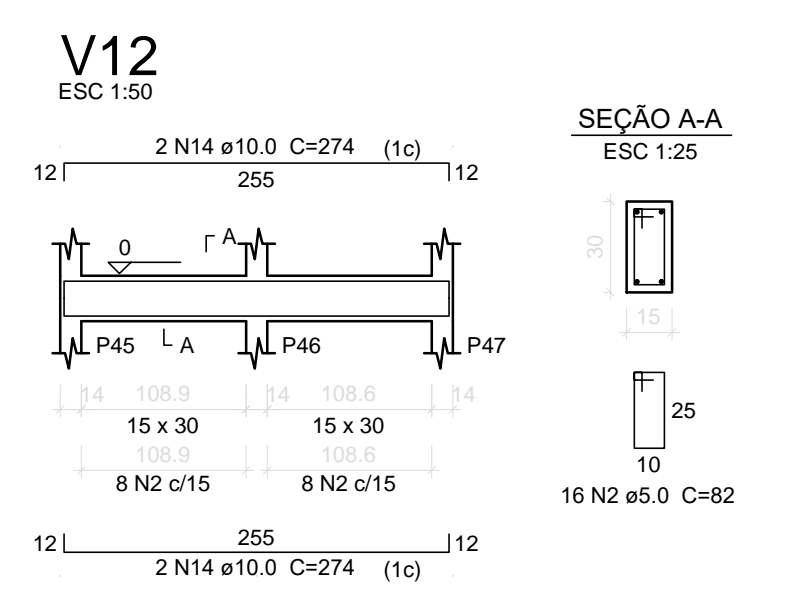
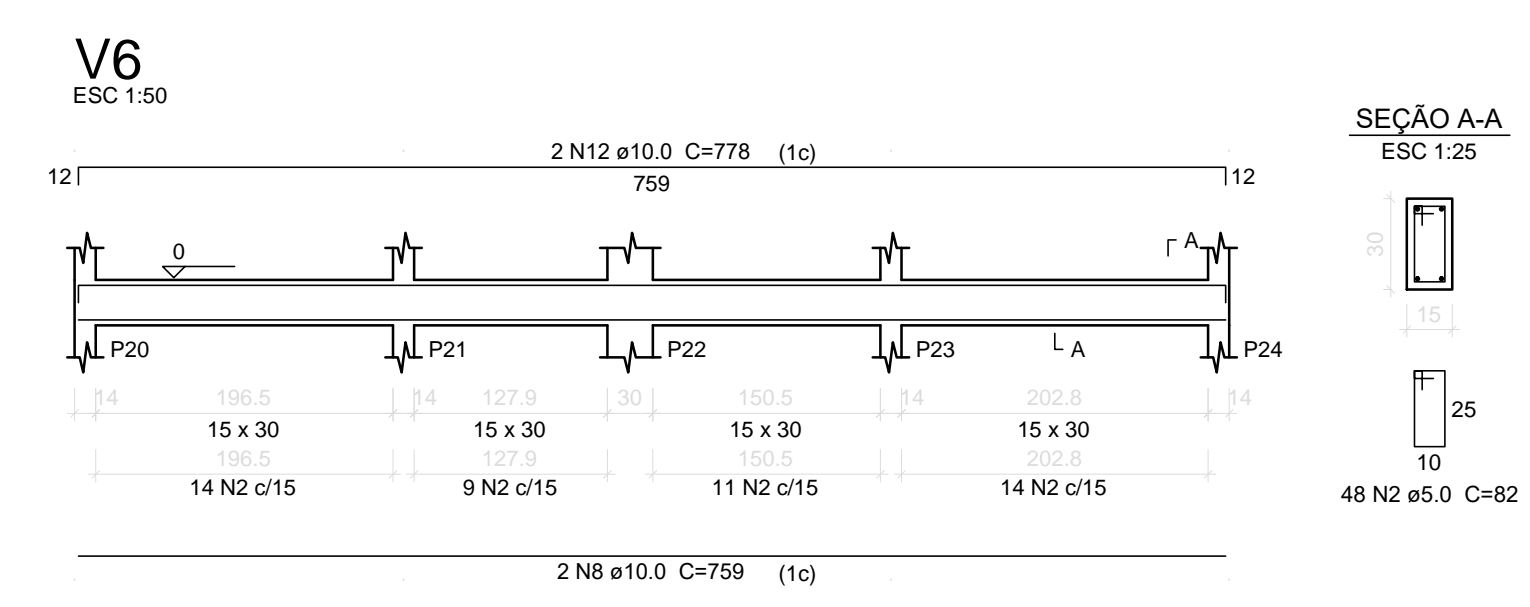
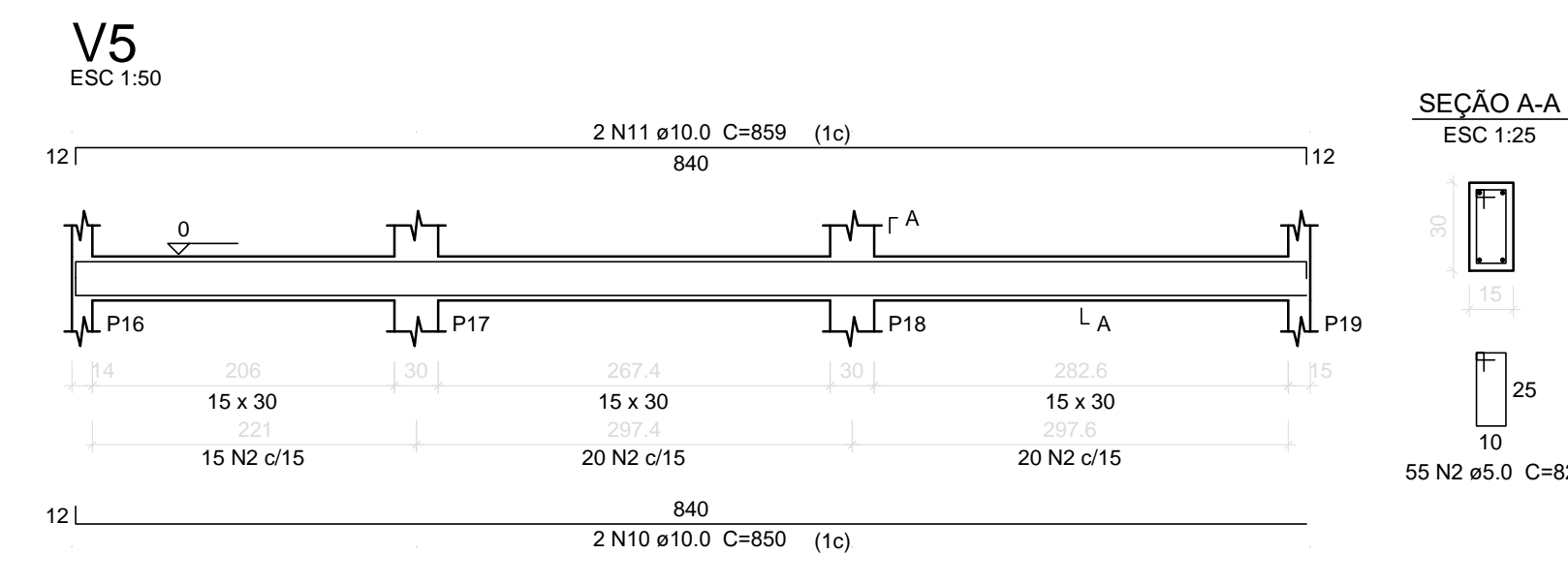
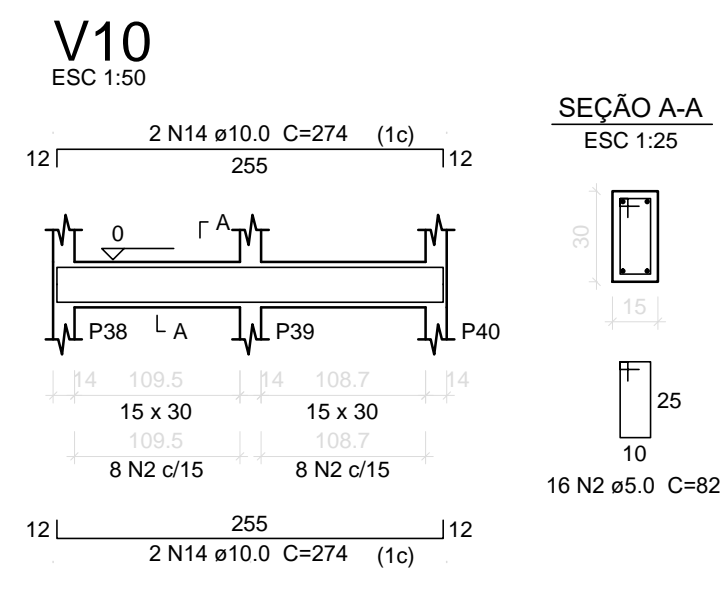
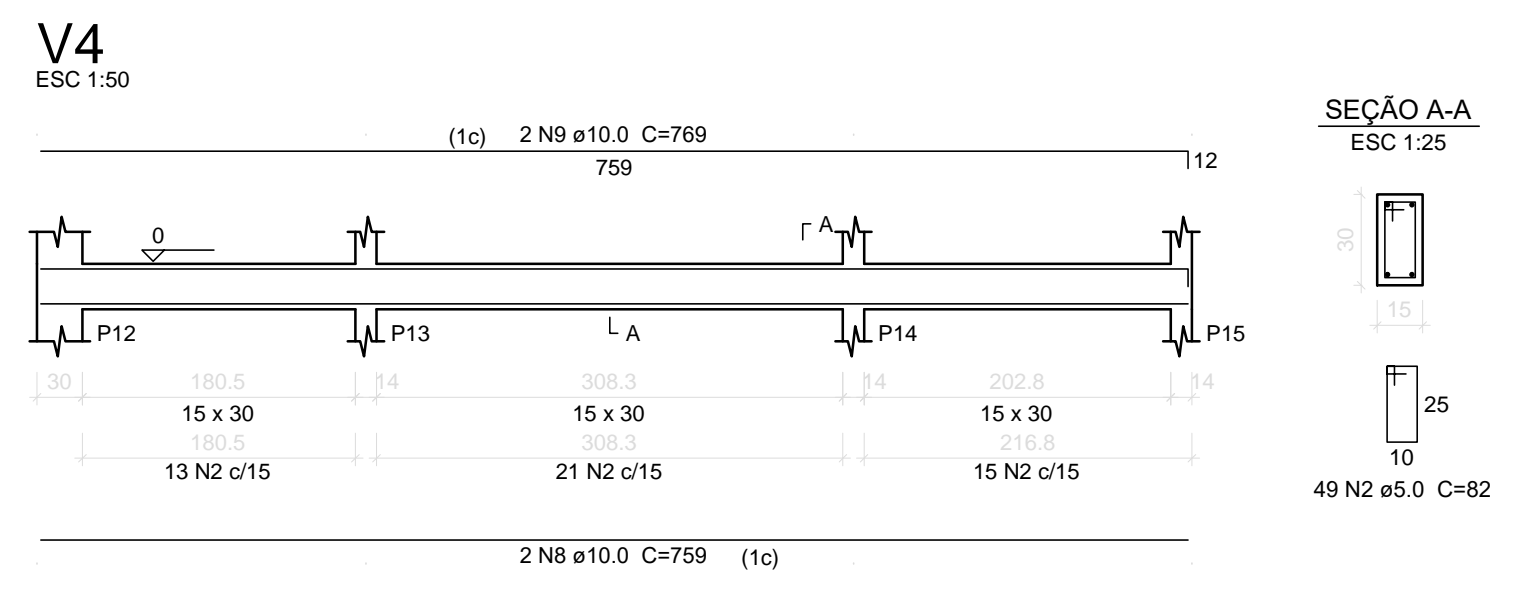
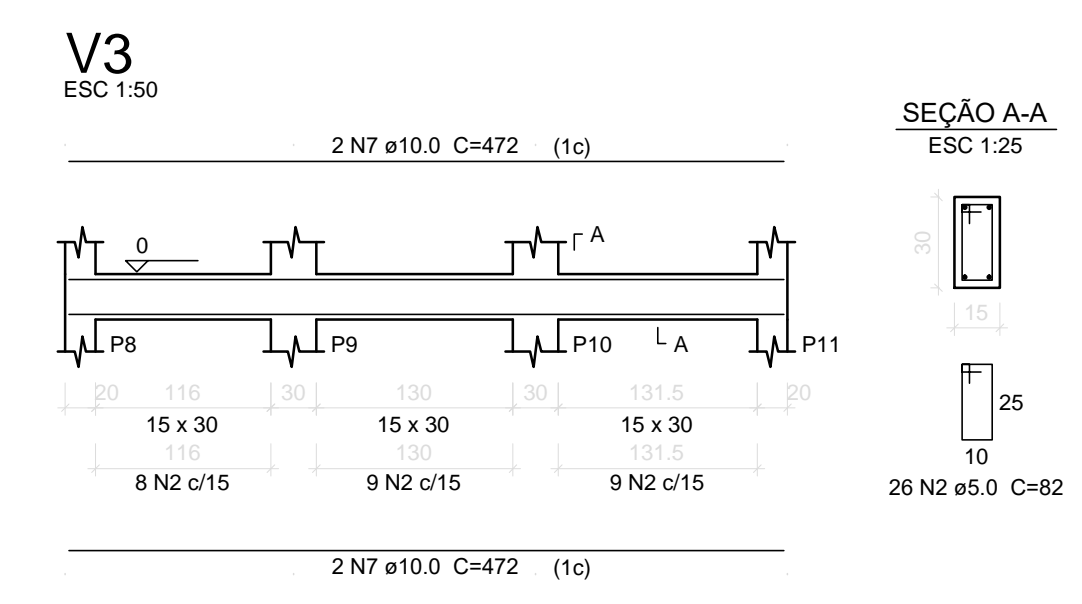
Relação do aço

AÇO	N	DIAM (mm)	QUANT (Barras)	UNIT (cm)	C.TOTAL (cm)
CA60	1	5.0	24	92	2208
	2	5.0	358	82	29356
	3	5.0	152	80	12160
CA50	4	5.0	504	84	42336
	5	10.0	224	VAR	VAR
	6	10.0	336	100	33600
	7	10.0	4	472	1888
	8	10.0	4	759	3036
	9	10.0	6	769	4614
	10	10.0	2	850	1700
	11	10.0	2	859	1718
	12	10.0	2	778	1556
	13	10.0	4	852	3408
	14	10.0	8	274	2192

Resumo do aço

AÇO	DIAM (mm)	C.TOTAL (m)	PESO + 10 % (kg)
CA50	10.0	761.2	516.2
CA60	5.0	860.6	145.9
PESO TOTAL (kg)			662.1
CA50			516.2
CA60			145.9

Volume de concreto (C-25) = 25.72 m³
 Área de forma = 59.31 m²



00	Emissão Inicial	23/05/2017
REVISÃO	DESCRIÇÃO	DATA
OBRA:	Operação de Busca e Resgate com Cães - Canil	
ENDEREÇO:	SCES Trecho 02 Lote 15, Plano Piloto - DF	
PROPRIETÁRIO:	Corpo de Bombeiros Militar do Distrito Federal - CBDMF	
AUTOR DO PROJETO:		
RESPONSÁVEL TÉCNICO (Obra):		
	PROPRIETÁRIO	
	AUTOR DO PROJETO	
	RESPONSÁVEL TÉCNICO (Obra)	
OP	CREA	
	CBDMF	

PROJETO ESTRUTURAL		
BRASILIA/DF	OBRA: Operação de Busca e Resgate com Cães - Canil	DESENHO Nº
EST	TÍTULO: ARMADURAS BALDRAME	01/08
UNIDADE:	cm	ESCALA: Indicada