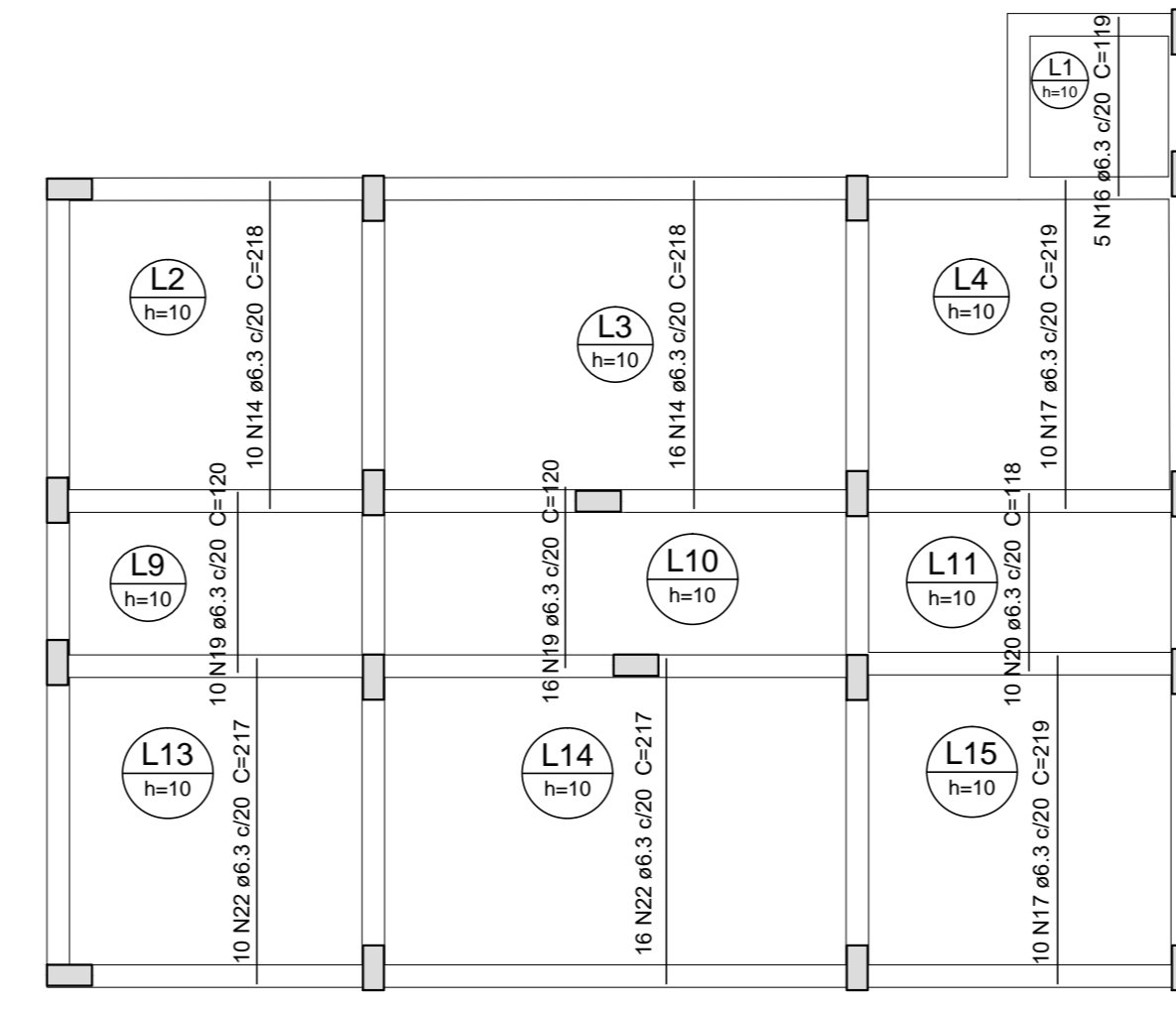


Armação positiva das lajes do pavimento COBERTURA (Eixo X)
ESCALA 1:50



Armação positiva das lajes do pavimento COBERTURA (Eixo Y)
ESCALA 1:50

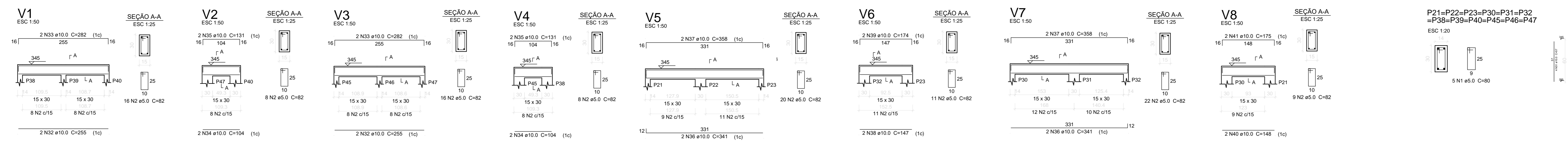
Relação do aço

COBERTURA:	Positivos X	Positivos Y
ÁTICO:	Negativos X	L2xP21
	Positivos X	V1
		V2
		V3
		V4
		V5
		V6
		V7
		V8

ÁÇO	N	DIAM (mm)	QUANT (Barras)	UNIT (cm)	C.TOTAL (cm)
CA60	1	5.0	60	80	4800
	2	5.0	110	82	9020
CA50	3	6.3	5	117	585
	4	6.3	25	220	5500
	5	6.3	25	333	8325
	6	6.3	10	225	2250
	7	6.3	20	238	4760
	8	6.3	10	307	3070
	9	6.3	10	315	3150
	10	6.3	30	91	2730
	11	6.3	15	226	3390
	12	6.3	5	115	575
	13	6.3	10	341	3410
	14	6.3	31	218	6758
	15	6.3	14	282	3948
	16	6.3	5	119	595
	17	6.3	20	219	4380
	18	6.3	45	212	9540
	19	6.3	26	120	3120
	20	6.3	10	118	1180
	21	6.3	4	143	572
	22	6.3	26	117	3042
	23	6.3	30	293	8790
	24	6.3	12	111	1332
	25	6.3	12	112	1344
	26	6.3	4	292	1168
	27	6.3	2	173	346
	28	6.3	2	74	148
	29	6.3	7	332	2324
	30	6.3	5	255	1275
	31	10.0	48	57	2736
	32	10.0	4	255	1020
	33	10.0	4	282	1128
	34	10.0	4	104	416
	35	10.0	4	131	524
	36	10.0	4	341	1364
	37	10.0	4	358	1432
	38	10.0	2	147	294
	39	10.0	2	174	348
	40	10.0	2	148	296
	41	10.0	2	175	350

Resumo do aço

ÁÇO	DIAM (mm)	C.TOTAL (m)	PESO + 10 % (kg)
CA50	6.3	902.1	242.8
CA60	10.0	99.1	67.2
		138.2	23.4
PESO TOTAL (kg)			
CA50		310	
CA60		23.4	

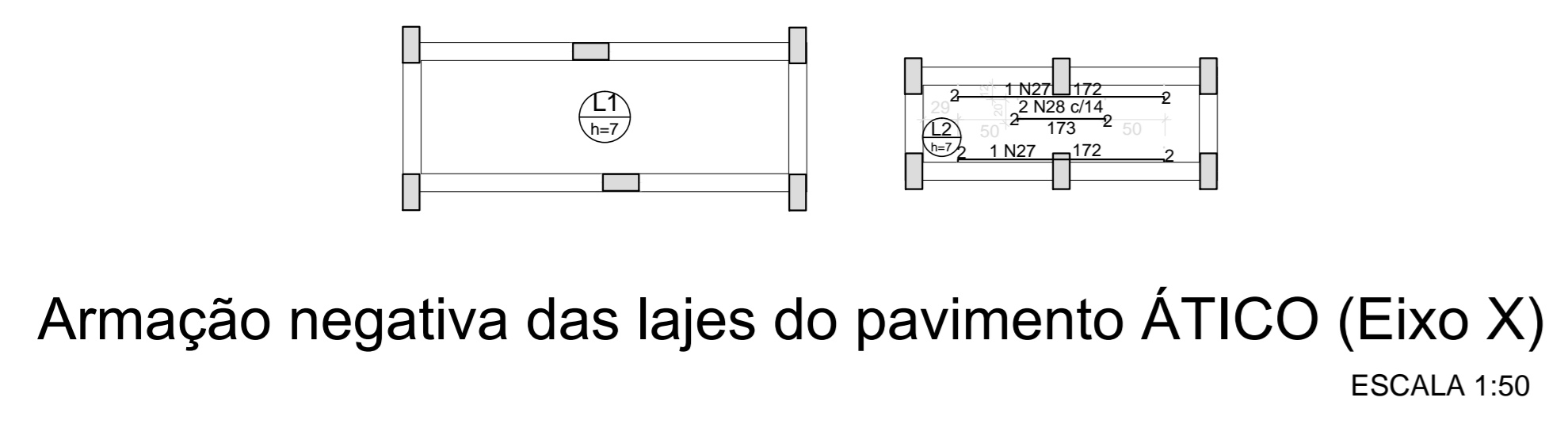


Relação do aço

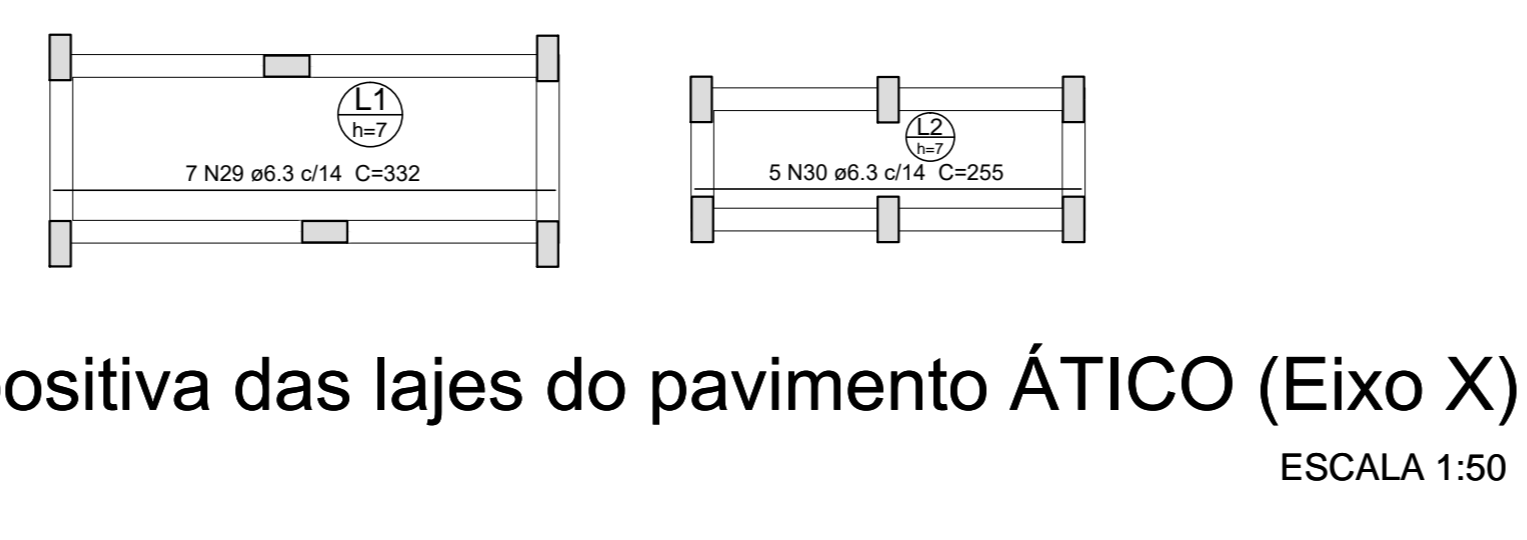
ÁÇO	N	DIAM (mm)	QUANT (Barras)	UNIT (cm)	C.TOTAL (cm)
CA50	1	6.3	22	119	2618
	2	6.3	17	69	1513

Resumo do aço

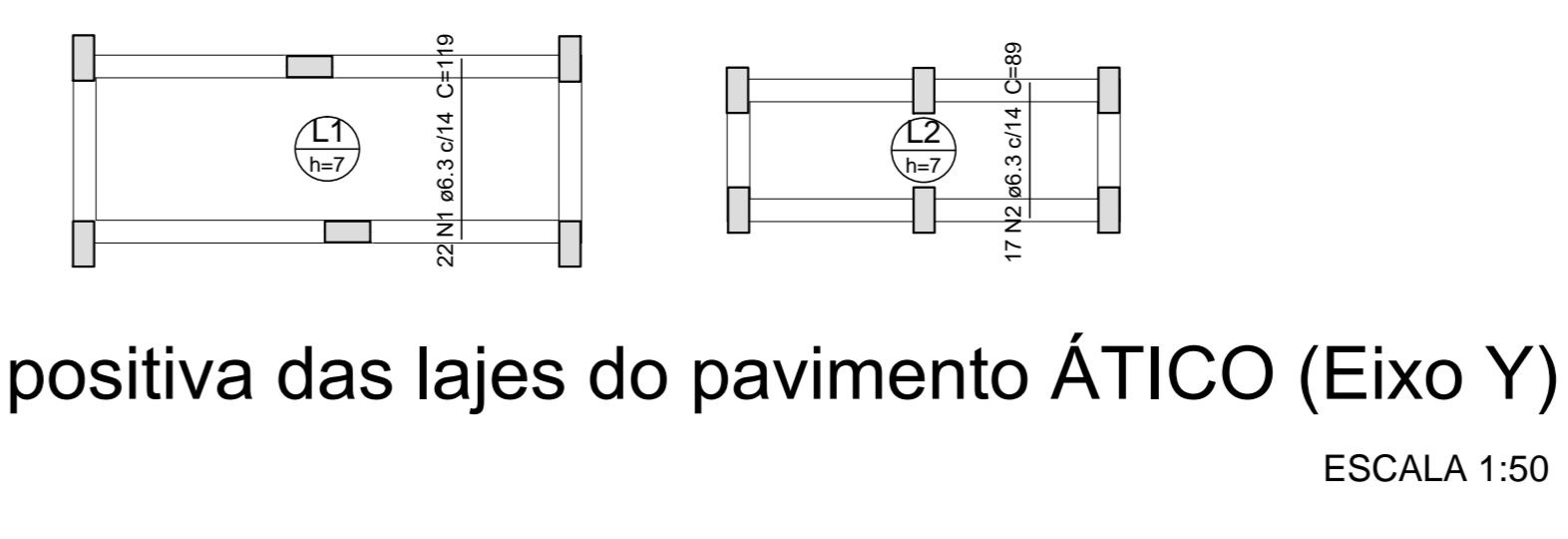
ÁÇO	DIAM (mm)	C.TOTAL (m)	PESO + 10 % (kg)
CA50	6.3	41.4	11.1
PESO TOTAL (kg)			
CA50		11.1	



Armação negativa das lajes do pavimento ÁTICO (Eixo X)
ESCALA 1:50



Armação positiva das lajes do pavimento ÁTICO (Eixo X)
ESCALA 1:50



Armação positiva das lajes do pavimento ÁTICO (Eixo Y)
ESCALA 1:50

00	Emissão Inicial	23/05/2017
REVISÃO	DESCRIÇÃO	DATA
OBRA: Operação de Busca e Resgate com Cães - Canil		
ENDEREÇO: SCES Trecho 02 Lote 15, Plano Piloto - DF		
PROPRIETÁRIO: Corpo de Bombeiros Militar do Distrito Federal - CBDMF		
AUTOR DO PROJETO:		
RESPONSÁVEL TÉCNICO (Obra):		
PROPRIETÁRIO: _____		
AUTOR DO PROJETO: _____		
RESPONSÁVEL TÉCNICO (Obra): _____		
DISP	CREA	
PROJETO ESTRUTURAL		
BRASILIA/DF	OBRA: Operação de Busca e Resgate com Cães - Canil	DESENHO N°
EST	TÍTULO: ARMADURAS LAJES 2	03/08
UNIDADE: cm	ESCALA: Indicada	