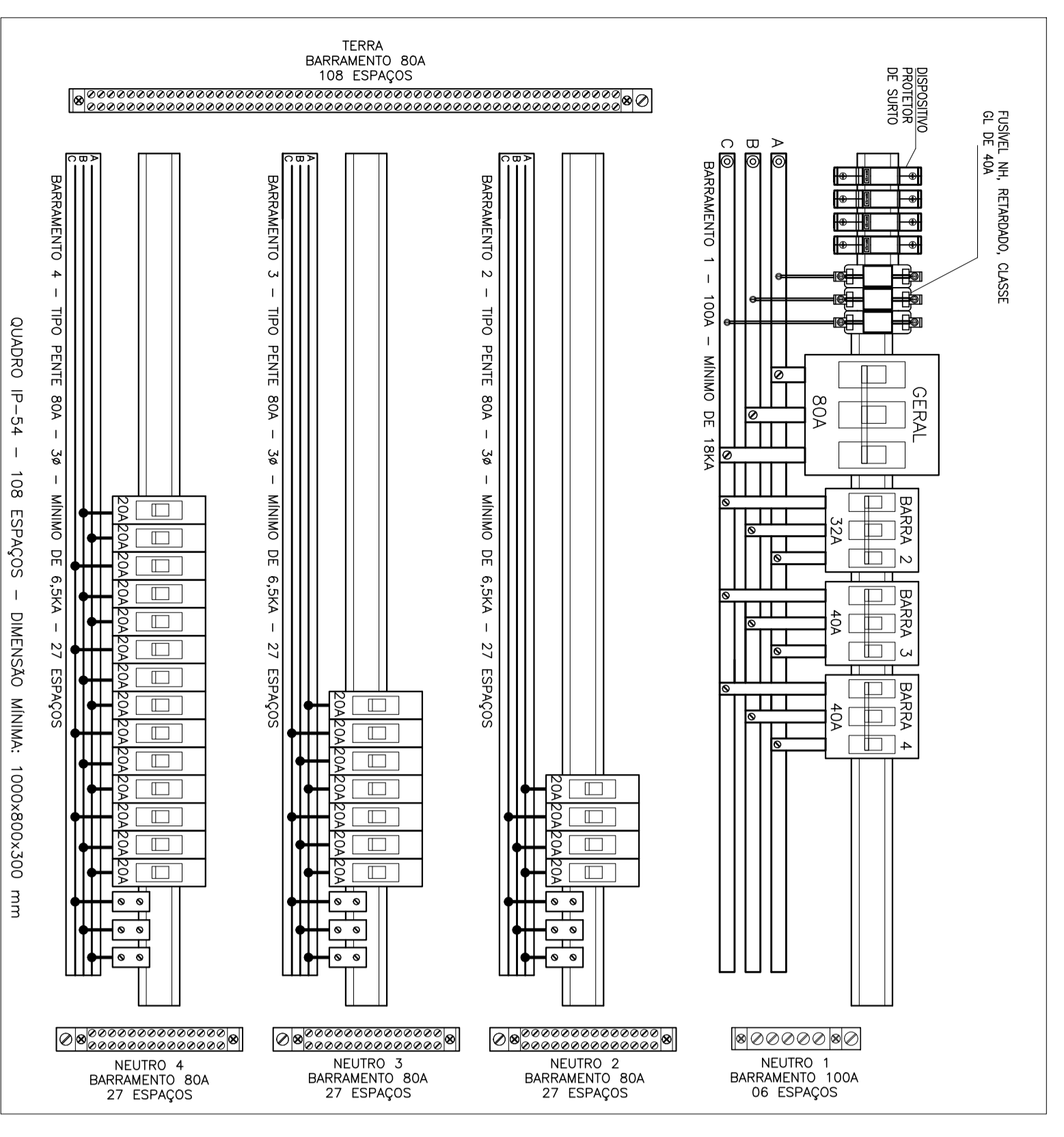
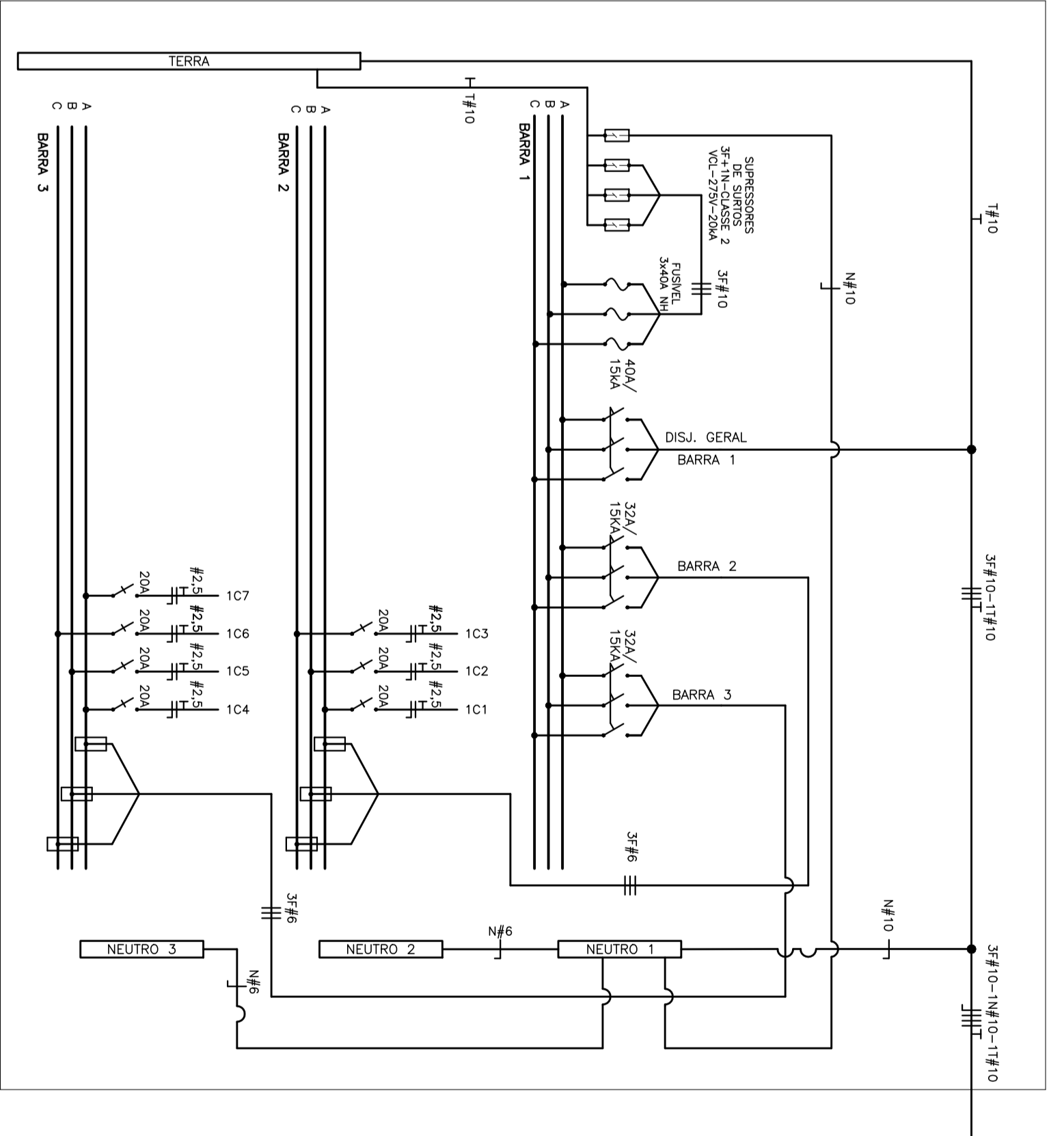


DIAGRAMA TRIFILAR QGBT-E2



TIPO PARA PLACA DE MONTAGEM - VISTA INTERNA

Quadro de Distribuição de Circuitos		QDC-1C	
Grupo	Descrição	Quantidade	Valor
1	Barra 1	1	1.200,00
2	Barra 2	1	1.200,00
3	Barra 3	1	1.200,00
4	Barra 4	1	1.200,00
5	Barra 5	1	1.200,00
6	Barra 6	1	1.200,00
7	Barra 7	1	1.200,00
8	Barra 8	1	1.200,00
9	Barra 9	1	1.200,00
10	Barra 10	1	1.200,00
11	Barra 11	1	1.200,00
12	Barra 12	1	1.200,00
13	Barra 13	1	1.200,00
14	Barra 14	1	1.200,00
15	Barra 15	1	1.200,00
16	Barra 16	1	1.200,00
17	Barra 17	1	1.200,00
18	Barra 18	1	1.200,00
19	Barra 19	1	1.200,00
20	Barra 20	1	1.200,00
21	Barra 21	1	1.200,00
22	Barra 22	1	1.200,00
23	Barra 23	1	1.200,00
24	Barra 24	1	1.200,00
25	Barra 25	1	1.200,00
26	Barra 26	1	1.200,00
27	Barra 27	1	1.200,00
28	Barra 28	1	1.200,00
29	Barra 29	1	1.200,00
30	Barra 30	1	1.200,00
31	Barra 31	1	1.200,00
32	Barra 32	1	1.200,00
33	Barra 33	1	1.200,00
34	Barra 34	1	1.200,00
35	Barra 35	1	1.200,00
36	Barra 36	1	1.200,00
37	Barra 37	1	1.200,00
38	Barra 38	1	1.200,00
39	Barra 39	1	1.200,00
40	Barra 40	1	1.200,00
41	Barra 41	1	1.200,00
42	Barra 42	1	1.200,00
43	Barra 43	1	1.200,00
44	Barra 44	1	1.200,00
45	Barra 45	1	1.200,00
46	Barra 46	1	1.200,00
47	Barra 47	1	1.200,00
48	Barra 48	1	1.200,00
49	Barra 49	1	1.200,00
50	Barra 50	1	1.200,00
51	Barra 51	1	1.200,00
52	Barra 52	1	1.200,00
53	Barra 53	1	1.200,00
54	Barra 54	1	1.200,00
55	Barra 55	1	1.200,00
56	Barra 56	1	1.200,00
57	Barra 57	1	1.200,00
58	Barra 58	1	1.200,00
59	Barra 59	1	1.200,00
60	Barra 60	1	1.200,00
61	Barra 61	1	1.200,00
62	Barra 62	1	1.200,00
63	Barra 63	1	1.200,00
64	Barra 64	1	1.200,00
65	Barra 65	1	1.200,00
66	Barra 66	1	1.200,00
67	Barra 67	1	1.200,00
68	Barra 68	1	1.200,00
69	Barra 69	1	1.200,00
70	Barra 70	1	1.200,00
71	Barra 71	1	1.200,00
72	Barra 72	1	1.200,00
73	Barra 73	1	1.200,00
74	Barra 74	1	1.200,00
75	Barra 75	1	1.200,00
76	Barra 76	1	1.200,00
77	Barra 77	1	1.200,00
78	Barra 78	1	1.200,00
79	Barra 79	1	1.200,00
80	Barra 80	1	1.200,00
81	Barra 81	1	1.200,00
82	Barra 82	1	1.200,00
83	Barra 83	1	1.200,00
84	Barra 84	1	1.200,00
85	Barra 85	1	1.200,00
86	Barra 86	1	1.200,00
87	Barra 87	1	1.200,00
88	Barra 88	1	1.200,00
89	Barra 89	1	1.200,00
90	Barra 90	1	1.200,00
91	Barra 91	1	1.200,00
92	Barra 92	1	1.200,00
93	Barra 93	1	1.200,00
94	Barra 94	1	1.200,00
95	Barra 95	1	1.200,00
96	Barra 96	1	1.200,00
97	Barra 97	1	1.200,00
98	Barra 98	1	1.200,00
99	Barra 99	1	1.200,00
100	Barra 100	1	1.200,00



TIPO PARA PLACA DE MONTAGEM - VISTA INTERNA

Quadro de Carga e Demanda		QGBT-E2	
Grupo	Descrição	Quantidade	Valor
1	Barra 1	1	1.200,00
2	Barra 2	1	1.200,00
3	Barra 3	1	1.200,00
4	Barra 4	1	1.200,00
5	Barra 5	1	1.200,00
6	Barra 6	1	1.200,00
7	Barra 7	1	1.200,00
8	Barra 8	1	1.200,00
9	Barra 9	1	1.200,00
10	Barra 10	1	1.200,00
11	Barra 11	1	1.200,00
12	Barra 12	1	1.200,00
13	Barra 13	1	1.200,00
14	Barra 14	1	1.200,00
15	Barra 15	1	1.200,00
16	Barra 16	1	1.200,00
17	Barra 17	1	1.200,00
18	Barra 18	1	1.200,00
19	Barra 19	1	1.200,00
20	Barra 20	1	1.200,00
21	Barra 21	1	1.200,00
22	Barra 22	1	1.200,00
23	Barra 23	1	1.200,00
24	Barra 24	1	1.200,00
25	Barra 25	1	1.200,00
26	Barra 26	1	1.200,00
27	Barra 27	1	1.200,00
28	Barra 28	1	1.200,00
29	Barra 29	1	1.200,00
30	Barra 30	1	1.200,00
31	Barra 31	1	1.200,00
32	Barra 32	1	1.200,00
33	Barra 33	1	1.200,00
34	Barra 34	1	1.200,00
35	Barra 35	1	1.200,00
36	Barra 36	1	1.200,00
37	Barra 37	1	1.200,00
38	Barra 38	1	1.200,00
39	Barra 39	1	1.200,00
40	Barra 40	1	1.200,00
41	Barra 41	1	1.200,00
42	Barra 42	1	1.200,00
43	Barra 43	1	1.200,00
44	Barra 44	1	1.200,00
45	Barra 45	1	1.200,00
46	Barra 46	1	1.200,00
47	Barra 47	1	1.200,00
48	Barra 48	1	1.200,00
49	Barra 49	1	1.200,00
50	Barra 50	1	1.200,00
51	Barra 51	1	1.200,00
52	Barra 52	1	1.200,00
53	Barra 53	1	1.200,00
54	Barra 54	1	1.200,00
55	Barra 55	1	1.200,00
56	Barra 56	1	1.200,00
57	Barra 57	1	1.200,00
58	Barra 58	1	1.200,00
59	Barra 59	1	1.200,00
60	Barra 60	1	1.200,00
61	Barra 61	1	1.200,00
62	Barra 62	1	1.200,00
63	Barra 63	1	1.200,00
64	Barra 64	1	1.200,00
65	Barra 65	1	1.200,00
66	Barra 66	1	1.200,00
67	Barra 67	1	1.200,00
68	Barra 68	1	1.200,00
69	Barra 69	1	1.200,00
70	Barra 70	1	1.200,00
71	Barra 71	1	1.200,00
72	Barra 72	1	1.200,00
73	Barra 73	1	1.200,00
74	Barra 74	1	1.200,00
75	Barra 75	1	1.200,00
76	Barra 76	1	1.200,00
77	Barra 77	1	1.200,00
78	Barra 78	1	1.200,00
79	Barra 79	1	1.200,00
80	Barra 80	1	1.200,00
81	Barra 81	1	1.200,00
82	Barra 82	1	1.200,00
83	Barra 83	1	1.200,00
84	Barra 84	1	1.200,00
85	Barra 85	1	1.200,00
86	Barra 86	1	1.200,00
87	Barra 87	1	1.200,00
88	Barra 88	1	1.200,00
89	Barra 89	1	1.200,00
90	Barra 90	1	1.200,00
91	Barra 91	1	1.200,00
92	Barra 92	1	1.200,00
93	Barra 93	1	1.200,00
94	Barra 94	1	1.200,00
95	Barra 95	1	1.200,00
96	Barra 96	1	1.200,00
97	Barra 97	1	1.200,00
98	Barra 98	1	1.200,00
99	Barra 99	1	1.200,00
100	Barra 100	1	1.200,00

Grupo	Descrição	Quantidade	Valor
1	Barra 1	1	1.200,00
2	Barra 2	1	1.200,00
3	Barra 3	1	1.200,00
4	Barra 4	1	1.200,00
5	Barra 5	1	1.200,00
6	Barra 6	1	1.200,00
7	Barra 7	1	1.200,00
8	Barra 8	1	1.200,00
9	Barra 9	1	1.200,00
10	Barra 10	1	1.200,00
11	Barra 11	1	1.200,00
12	Barra 12	1	1.200,00
13	Barra 13	1	1.200,00
14	Barra 14	1	1.200,00
15	Barra 15	1	1.200,00
16	Barra 16	1	1.200,00
17	Barra 17	1	1.200,00
18	Barra 18	1	1.200,00
19	Barra 19	1	1.200,00
20	Barra 20	1	1.200,00
21	Barra 21	1	1.200,00
22	Barra 22	1	1.200,00
23	Barra 23	1	1.200,00
24	Barra 24	1	1.200,00
25	Barra 25	1	1.200,00
26	Barra 26	1	1.200,00
27	Barra 27	1	1.200,00
28	Barra 28	1	1.200,00
29	Barra 29	1	1.200,00
30	Barra 30	1	1.200,00
31	Barra 31	1	1.200,00
32	Barra 32	1	1.200,00
33	Barra		

Quadro de Distribuição de Circuitos

Número de Circuito	Nome do Circuito	Módulo	Fase	Tensão	Acondicionamento			Total	Nome	Carga	Potência	Carga	Potência
					A	B	C						
201	1. 2.1. 2.1. 2.1	20	1	127	1	1	1	1	1	1	1	1	
202	1. 2.1. 2.1. 2.1	20	2	127	1	1	1	1	1	1	1	1	
203	1. 2.1. 2.1. 2.1	20	3	127	1	1	1	1	1	1	1	1	
204	1. 2.1. 2.1. 2.1	20	4	127	1	1	1	1	1	1	1	1	
205	1. 2.1. 2.1. 2.1	20	5	127	1	1	1	1	1	1	1	1	
206	1. 2.1. 2.1. 2.1	20	6	127	1	1	1	1	1	1	1	1	
207	1. 2.1. 2.1. 2.1	20	7	127	1	1	1	1	1	1	1	1	
208	1. 2.1. 2.1. 2.1	20	8	127	1	1	1	1	1	1	1	1	
209	1. 2.1. 2.1. 2.1	20	9	127	1	1	1	1	1	1	1	1	
210	1. 2.1. 2.1. 2.1	20	10	127	1	1	1	1	1	1	1	1	
211	1. 2.1. 2.1. 2.1	20	11	127	1	1	1	1	1	1	1	1	
212	1. 2.1. 2.1. 2.1	20	12	127	1	1	1	1	1	1	1	1	
213	1. 2.1. 2.1. 2.1	20	13	127	1	1	1	1	1	1	1	1	
214	1. 2.1. 2.1. 2.1	20	14	127	1	1	1	1	1	1	1	1	
215	1. 2.1. 2.1. 2.1	20	15	127	1	1	1	1	1	1	1	1	
216	1. 2.1. 2.1. 2.1	20	16	127	1	1	1	1	1	1	1	1	
217	1. 2.1. 2.1. 2.1	20	17	127	1	1	1	1	1	1	1	1	
218	1. 2.1. 2.1. 2.1	20	18	127	1	1	1	1	1	1	1	1	
219	1. 2.1. 2.1. 2.1	20	19	127	1	1	1	1	1	1	1	1	
220	1. 2.1. 2.1. 2.1	20	20	127	1	1	1	1	1	1	1	1	
221	1. 2.1. 2.1. 2.1	20	21	127	1	1	1	1	1	1	1	1	
222	1. 2.1. 2.1. 2.1	20	22	127	1	1	1	1	1	1	1	1	
223	1. 2.1. 2.1. 2.1	20	23	127	1	1	1	1	1	1	1	1	
224	1. 2.1. 2.1. 2.1	20	24	127	1	1	1	1	1	1	1	1	
225	1. 2.1. 2.1. 2.1	20	25	127	1	1	1	1	1	1	1	1	
226	1. 2.1. 2.1. 2.1	20	26	127	1	1	1	1	1	1	1	1	
227	1. 2.1. 2.1. 2.1	20	27	127	1	1	1	1	1	1	1	1	
228	1. 2.1. 2.1. 2.1	20	28	127	1	1	1	1	1	1	1	1	
229	1. 2.1. 2.1. 2.1	20	29	127	1	1	1	1	1	1	1	1	
230	1. 2.1. 2.1. 2.1	20	30	127	1	1	1	1	1	1	1	1	
231	1. 2.1. 2.1. 2.1	20	31	127	1	1	1	1	1	1	1	1	
232	1. 2.1. 2.1. 2.1	20	32	127	1	1	1	1	1	1	1	1	
233	1. 2.1. 2.1. 2.1	20	33	127	1	1	1	1	1	1	1	1	
234	1. 2.1. 2.1. 2.1	20	34	127	1	1	1	1	1	1	1	1	
235	1. 2.1. 2.1. 2.1	20	35	127	1	1	1	1	1	1	1	1	
236	1. 2.1. 2.1. 2.1	20	36	127	1	1	1	1	1	1	1	1	
237	1. 2.1. 2.1. 2.1	20	37	127	1	1	1	1	1	1	1	1	
238	1. 2.1. 2.1. 2.1	20	38	127	1	1	1	1	1	1	1	1	
239	1. 2.1. 2.1. 2.1	20	39	127	1	1	1	1	1	1	1	1	
240	1. 2.1. 2.1. 2.1	20	40	127	1	1	1	1	1	1	1	1	
241	1. 2.1. 2.1. 2.1	20	41	127	1	1	1	1	1	1	1	1	
242	1. 2.1. 2.1. 2.1	20	42	127	1	1	1	1	1	1	1	1	
243	1. 2.1. 2.1. 2.1	20	43	127	1	1	1	1	1	1	1	1	
244	1. 2.1. 2.1. 2.1	20	44	127	1	1	1	1	1	1	1	1	
245	1. 2.1. 2.1. 2.1	20	45	127	1	1	1	1	1	1	1	1	
246	1. 2.1. 2.1. 2.1	20	46	127	1	1	1	1	1	1	1	1	
247	1. 2.1. 2.1. 2.1	20	47	127	1	1	1	1	1	1	1	1	
248	1. 2.1. 2.1. 2.1	20	48	127	1	1	1	1	1	1	1	1	
249	1. 2.1. 2.1. 2.1	20	49	127	1	1	1	1	1	1	1	1	
250	1. 2.1. 2.1. 2.1	20	50	127	1	1	1	1	1	1	1	1	
251	1. 2.1. 2.1. 2.1	20	51	127	1	1	1	1	1	1	1	1	
252	1. 2.1. 2.1. 2.1	20	52	127	1	1	1	1	1	1	1	1	
253	1. 2.1. 2.1. 2.1	20	53	127	1	1	1	1	1	1	1	1	
254	1. 2.1. 2.1. 2.1	20	54	127	1	1	1	1	1	1	1	1	
255	1. 2.1. 2.1. 2.1	20	55	127	1	1	1	1	1	1	1	1	
256	1. 2.1. 2.1. 2.1	20	56	127	1	1	1	1	1	1	1	1	
257	1. 2.1. 2.1. 2.1	20	57	127	1	1	1	1	1	1	1	1	
258	1. 2.1. 2.1. 2.1	20	58	127	1	1	1	1	1	1	1	1	
259	1. 2.1. 2.1. 2.1	20	59	127	1	1	1	1	1	1	1	1	
260	1. 2.1. 2.1. 2.1	20	60	127	1	1	1	1	1	1	1	1	
261	1. 2.1. 2.1. 2.1	20	61	127	1	1	1	1	1	1	1	1	
262	1. 2.1. 2.1. 2.1	20	62	127	1	1	1	1	1	1	1	1	
263	1. 2.1. 2.1. 2.1	20	63	127	1	1	1	1	1	1	1	1	
264	1. 2.1. 2.1. 2.1	20	64	127	1	1	1	1	1	1	1	1	
265	1. 2.1. 2.1. 2.1	20	65	127	1	1	1	1	1	1	1	1	
266	1. 2.1. 2.1. 2.1	20	66	127	1	1	1	1	1	1	1	1	
267	1. 2.1. 2.1. 2.1	20	67	127	1	1	1	1	1	1	1	1	
268	1. 2.1. 2.1. 2.1	20	68	127	1	1	1	1	1	1	1	1	
269	1. 2.1. 2.1. 2.1	20	69	127	1	1	1	1	1	1	1	1	
270	1. 2.1. 2.1. 2.1	20	70	127	1	1	1	1	1	1	1	1	
271	1. 2.1. 2.1. 2.1	20	71	127	1	1	1	1	1	1	1	1	
272	1. 2.1. 2.1. 2.1	20	72	127	1	1	1	1	1	1	1	1	
273	1. 2.1. 2.1. 2.1	20	73	127	1	1	1	1	1	1	1	1	
274	1. 2.1. 2.1. 2.1	20	74	127	1	1	1	1	1	1	1	1	
275	1. 2.1. 2.1. 2.1	20	75	127	1	1	1	1	1	1	1	1	
276	1. 2.1. 2.1. 2.1	20	76	127	1	1	1	1	1	1	1	1	
277	1. 2.1. 2.1. 2.1	20	77	127	1	1	1	1	1	1	1	1	
278	1. 2.1. 2.1. 2.1	20	78	127	1	1	1	1	1	1	1	1	
279	1. 2.1. 2.1. 2.1	20	79	127	1	1	1	1	1	1	1	1	
280	1. 2.1. 2.1. 2.1	20	80	127	1	1	1	1	1	1	1	1	
281	1. 2.1. 2.1. 2.1	20	81	127	1	1	1	1	1	1	1	1	
282	1. 2.1. 2.1. 2.1	20	82	127	1	1	1	1	1	1	1	1	
283	1. 2.1. 2.1. 2.1	20	83	127	1	1	1	1	1	1	1	1	
284	1. 2.1. 2.1. 2.1	20	84	127	1	1	1	1	1	1	1	1	
285	1. 2.1. 2.1. 2.1	20	85	127	1	1	1	1	1	1	1	1	
286	1. 2.1. 2.1. 2.1	20	86	127	1	1	1	1	1	1	1	1	
287	1. 2.1. 2.1. 2.1	20	87	127	1	1	1	1	1	1	1	1	
288	1. 2.1. 2.1. 2.1	20	88	127	1	1	1	1	1	1	1	1	
289	1. 2.1. 2.1. 2.1	20	89	127	1	1	1	1	1	1	1	1	
290	1. 2.1. 2.1. 2.1	20	90	127	1	1	1	1	1	1	1	1	
291	1. 2.1. 2.1. 2.1	20	91	127	1	1	1	1	1	1	1	1	
292	1. 2.1. 2.1. 2.1	20	92	127	1	1	1	1	1	1	1	1	
293	1. 2.1. 2.1. 2.1	20	93	127	1	1	1	1	1	1	1	1	
294	1. 2.1. 2.1. 2.1	20	94	127	1	1	1	1	1	1	1	1	
295	1. 2.1. 2.1. 2.1	20	95	127	1	1	1	1	1	1	1	1	
296	1. 2.1. 2.1. 2.1	20	96	127	1	1	1	1	1	1	1	1	
297	1. 2.1. 2.1. 2.1	20	97	127	1	1	1	1	1	1	1	1	
298	1. 2.1. 2.1. 2.1	20	98	127	1	1	1	1	1	1	1	1	
299	1. 2.1. 2.1. 2.1	20	99	127	1	1	1	1	1	1	1	1	
300	1. 2.1. 2.1. 2.1	20	100	127	1	1	1	1	1	1	1	1	

