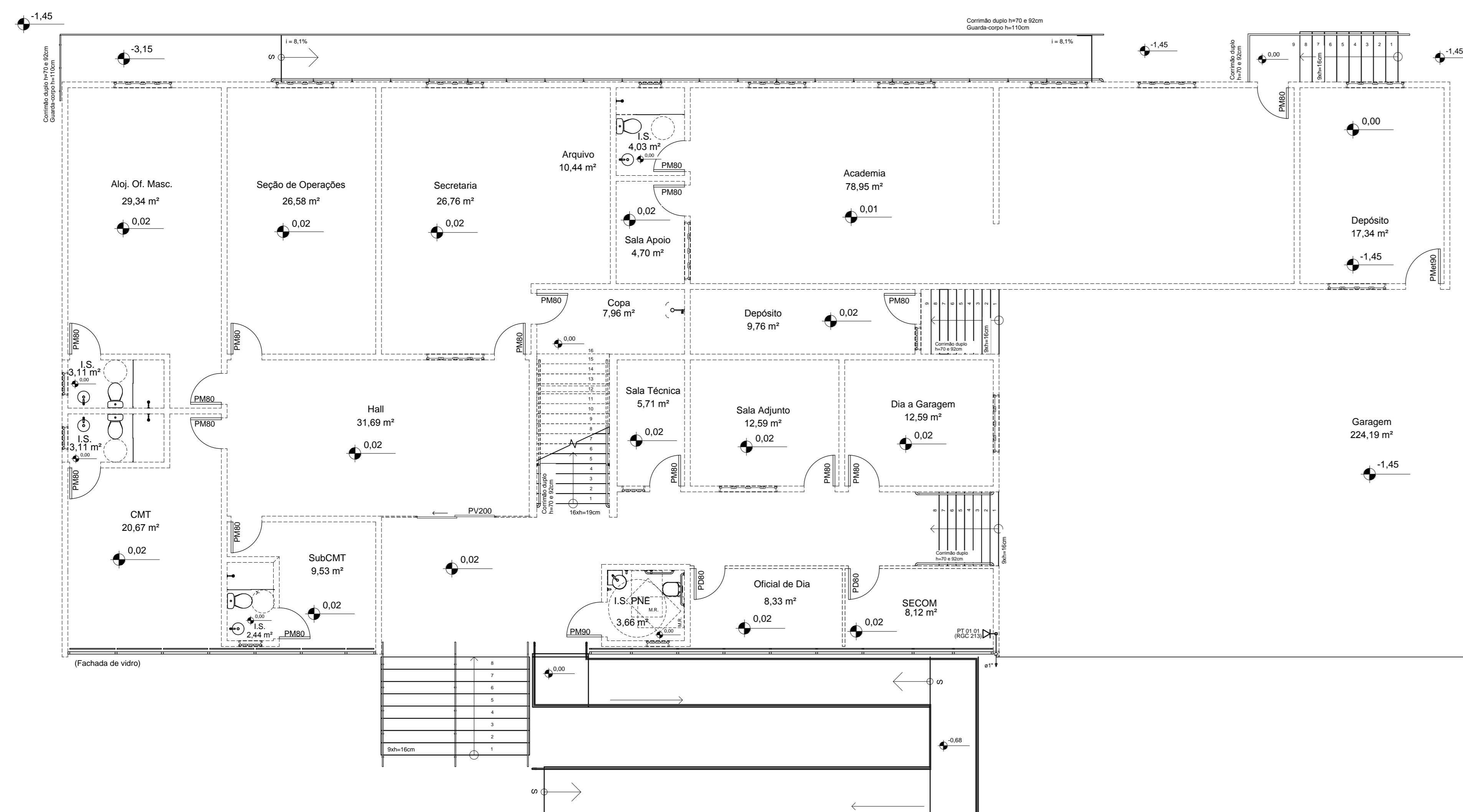
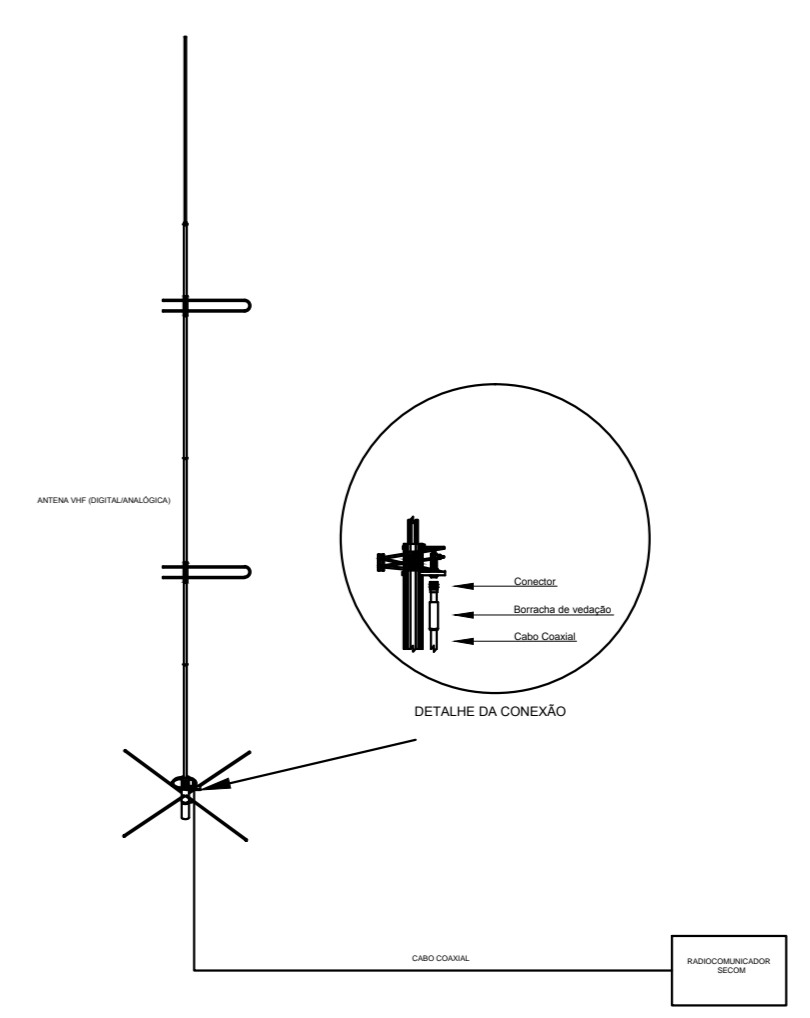
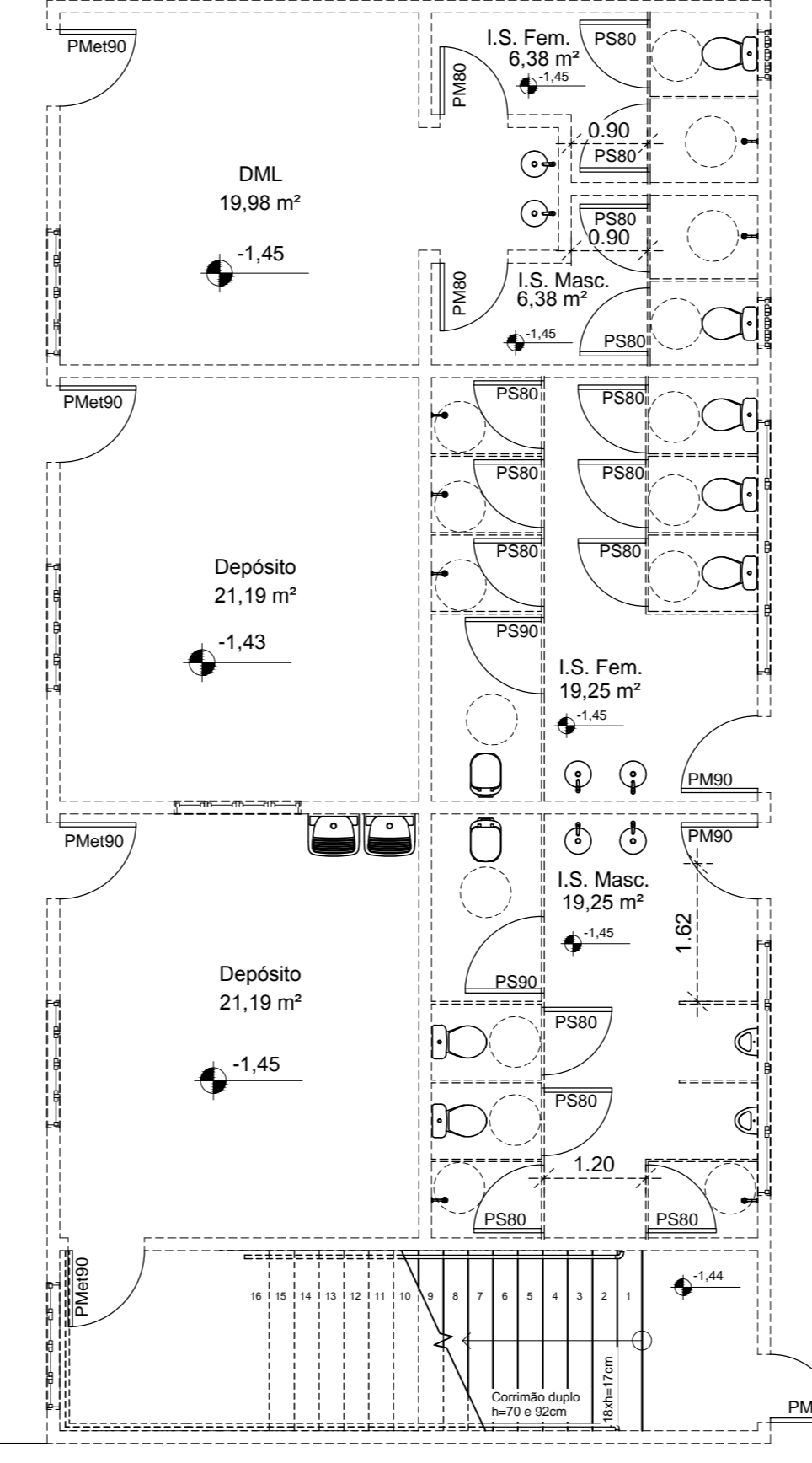


Calçada acessível (acompanha inclinação da via, contínua e sem obstáculos)

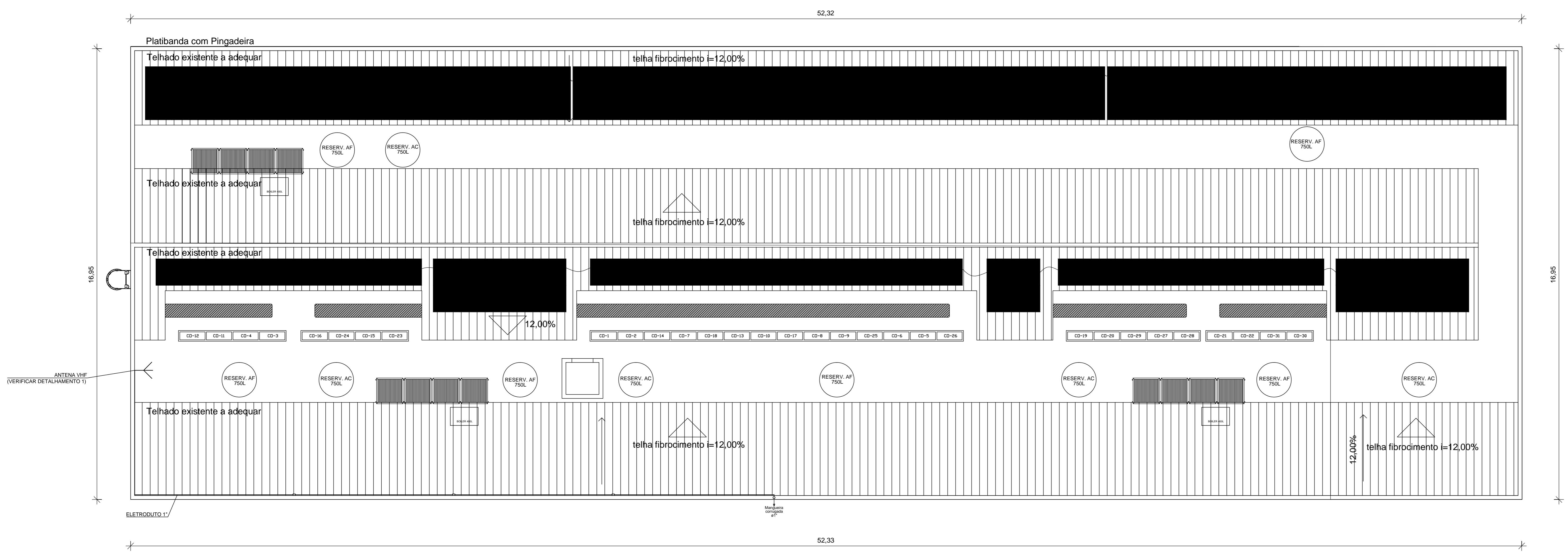


Calçada acessível (acompanha inclinação da via, contínua e sem obstáculos)

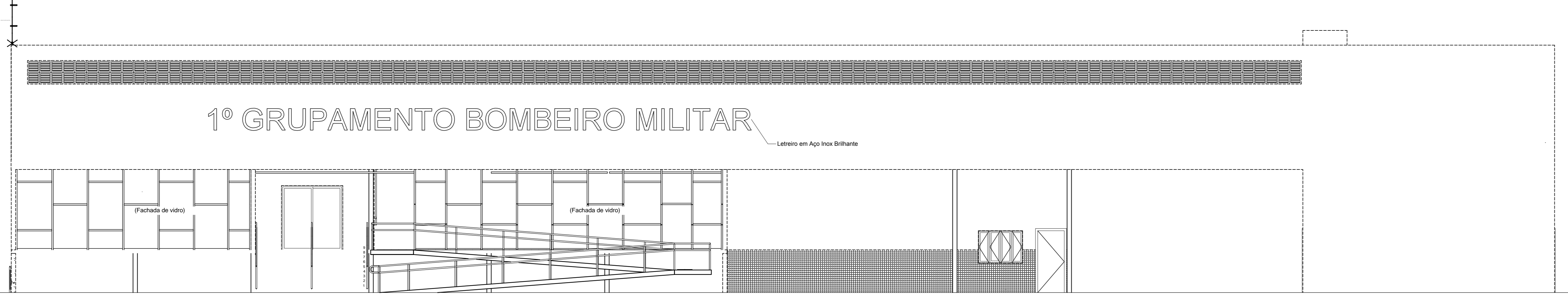


Legenda Detalhada	
	Antena VHF
	COAXIAL
	ACESSÓRIOS PARA CABEAMENTO
	Condutete
	Eletroduto aço galvanizado - 1"
	ACESSÓRIOS PARA CABEAMENTO
	Condutete

1 PLANTA 1º PAVIMENTO
1 : 75



2 PLANTA DE COBERTURA
1 : 75



2 Fachada Principal
1 : 75

DATA DA REVISÃO:
 OBRA: Reforma e Ampliação do 1º GBM
 ENDEREÇO: Setor de Administração Federal Norte-SAFN, Qd 04, Lt 02 - Brasília/DF
 PROPRIETÁRIO: Corpo de Bombeiros Militar do Distrito Federal
 AUTOR DO PROJETO: TEN-CEL QOBM/Comb. Isaac S. B. Miranda - CREA 18188-D/DF
 RESPONSÁVEL TÉCNICO NA EXECUÇÃO DA OBRA:



Assinatura: _____
 Assinatura: _____
 Responsável técnico na execução da obra

APROVAÇÃO DA ADMINISTRAÇÃO

APROVAÇÃO CBMDF

PROJETO DE RADIOCOMUNICAÇÃO - SECOM		
LOCAL: BRASIL/DF	OBRA: Reforma e Ampliação do 1º GBM	FOLHA: ANT-01/01
TÍTULO: ANTENA TRANSMISSÃO SECOM - Planta 1º pav. / fachada e cobertura		
DATA DO PROJETO: 2018	ESCALA:	ÁREA TOTAL:

CORPO DE BOMBEIROS MILITARES DO DISTRITO FEDERAL - CENTRO MANTENEDOR, ADMINISTRATIVO, LOGÍSTICA E FINANÇAS - GERÊNCIA DE MANUTENÇÃO, SERVIÇOS TÉCNICOS, OPERACIONAIS E ADMINISTRATIVOS